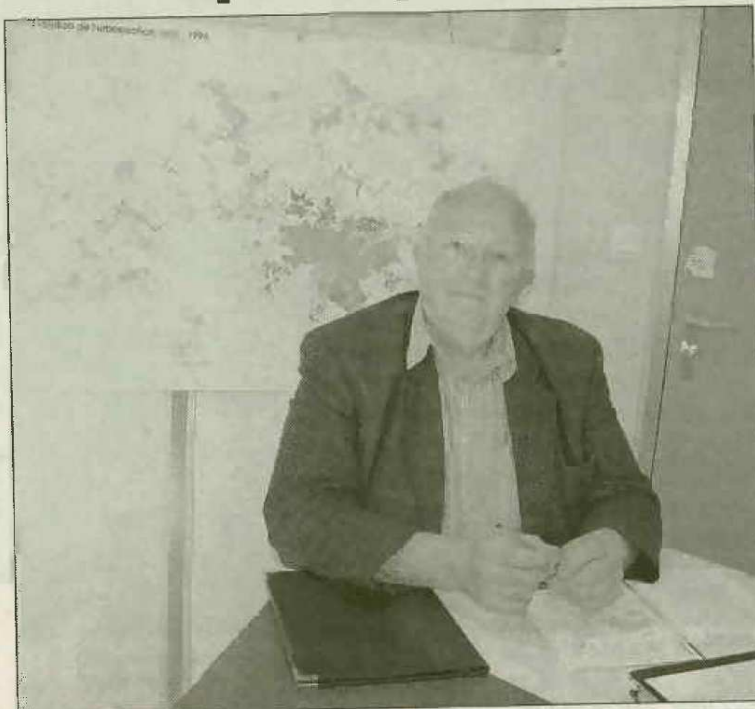


Élections du Sesda Jean-François Dépret, président

■ Le 12 juin dernier, les membres du Syndicat d'études du schéma directeur de la région d'Arras, Sesda, ont élu Jean-François Dépret, maire de Farbus, à la tête de l'organisme qui regroupe les 39 communes de la Communauté urbaine d'Arras et des communautés de communes de l'Artois et du Val de Gy. Il succède à Philippe Salomé, l'ancien maire d'Anzin-Saint-Aubin.

L'homme était seul en lice : « J'ai réfléchi à cette candidature depuis les élections municipales. On m'a proposé le poste et j'ai accepté sans hésiter. En tant qu'élu, j'avais déjà pris des responsabilités sur des sujets concernant l'urbanisation, l'environnement ou l'agriculture. Je connais donc le sujet. »

La mission principale du Sesda est de travailler à l'élaboration du futur Schéma de cohérence territoriale (SCOT) qui sera mis en place à l'horizon 2010 : « C'est notre principal chantier, poursuit Jean-François Dépret. La loi SRU nous oblige à transformer l'actuel schéma directeur. Le but du



Jean-François Dépret est maire de Farbus.

Sesda est de définir la façon de développer le territoire pour les vingt ans à venir. Il faut maintenir l'équilibre entre les activités agricoles, les espaces forestiers et l'urbanisation car il fait la force de l'Arrageois tout en veillant sur l'évolution démographique de la région. »

Le Sesda est une force de proposition mais il ne participe pas à la réalisation des

projets : « Nous sommes un outil de réflexion sur tout ce qui concerne l'implantation de nouvelles résidences ou de zones d'activités. Si le projet de l'A24 avait été retenu, son tracé aurait intégré le schéma directeur ou le SCOT. De plus, nous devons être en accord avec les SCOT voisins comme ceux de Lens, Douai et Béthune. »

V. P.